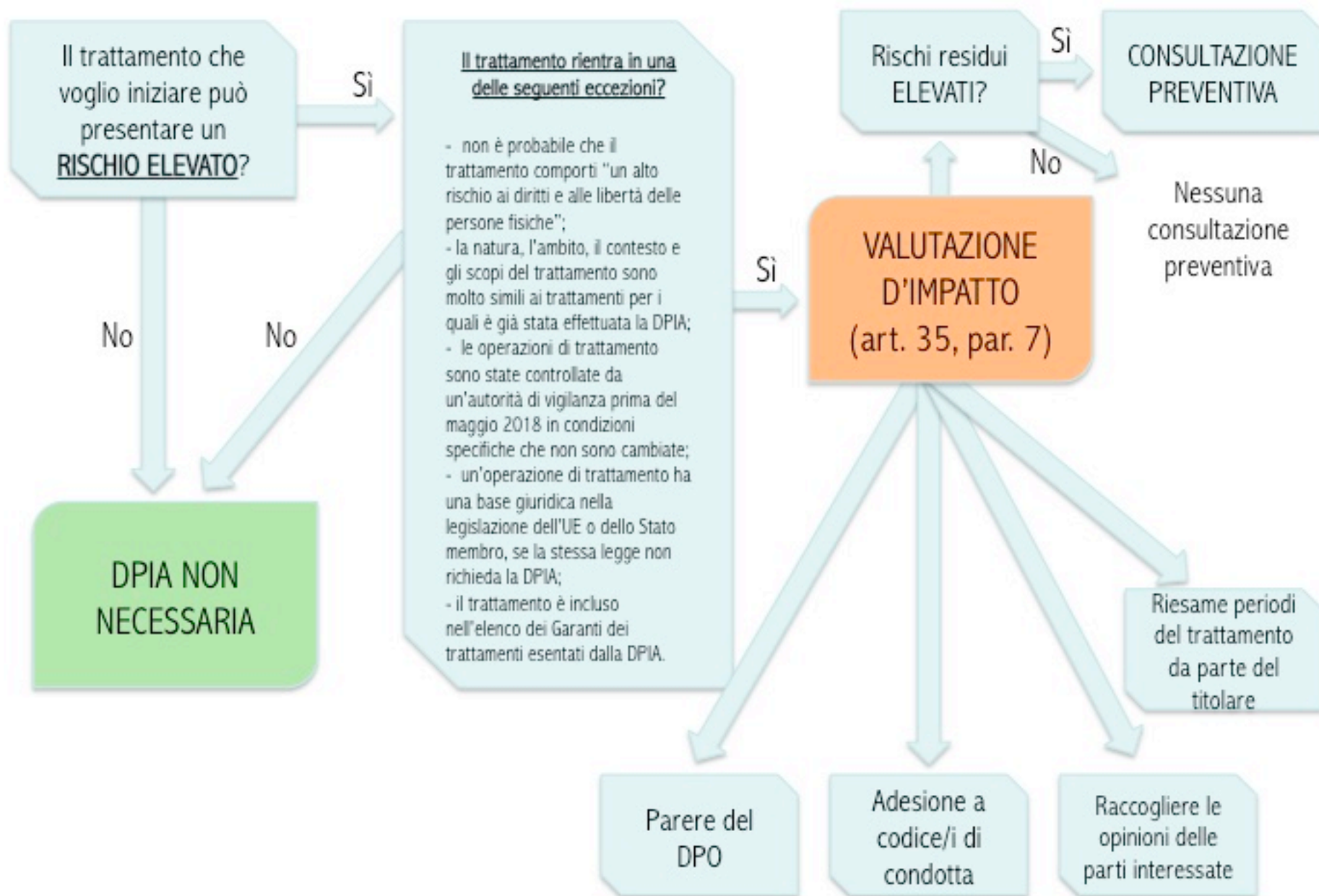


Valutazione d'Impatto sulla protezione dei dati



- Il titolare ha l'obbligo di consultarsi con il DPO sui seguenti temi:
- Se condurre una valutazione di impatto;
- La metodologia da usare per la valutazione di impatto;
- Se condurre la valutazione all'interno o tramite consulenti esterni;

- Una singola valutazione può esaminare un insieme di trattamenti simili che presentano rischi elevati analoghi.

- una descrizione dei trattamenti, finalità ed interesse legittimo del titolare;
- una valutazione della necessità e proporzionalità dei trattamenti in relazione alle finalità;
- una valutazione dei rischi per i diritti e le libertà degli interessati
- le misure di sicurezza.

Sanzione fino a 10 milioni di euro o 2 % di fatturato.

